

GEZ

KARTA ADRESOWA GMINNEJ EWIDENCJI ZABYTKÓW

1. Nazwa

ZESPÓŁ DWORSKO-PARKOWO-FOLWARCZNY

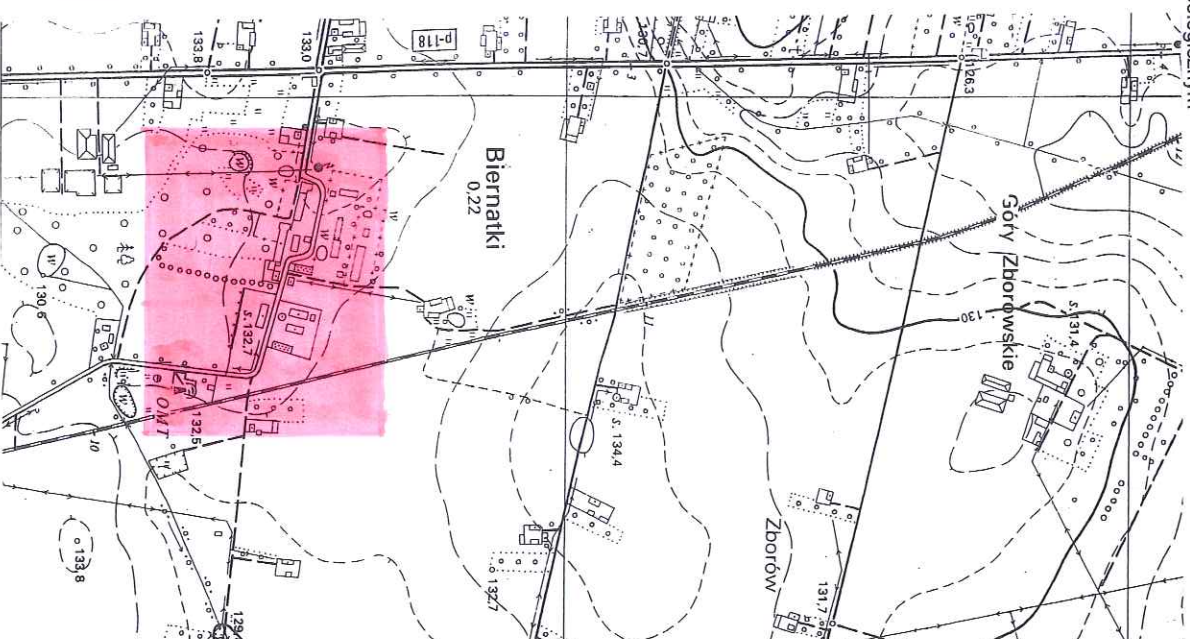
2. Czas powstania

poł. XIX w. – I. 20. XX w.

3. Miejscowość

BIERNATKI

8. Fotografia z opisem wskazującym orientację albo mapa z zaznaczonym stanowiskiem archeologicznym



4. Adres

Biernatki nr: 14, 17, 18
(dz. nr geod. 40, 39/7, 39/5, 39/4, 43/1 33/7)

5. Przynależność administracyjna

województwo wielkopolskie

powiat kaliski

gmina Żelazków

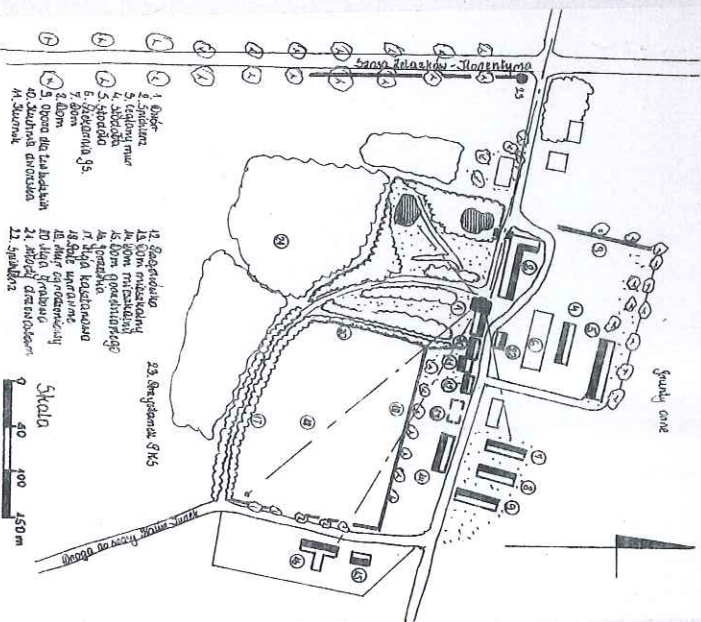
6. Formy ochrony

7. Opracowanie karty (autor, data i podpis)
mgr Stanisław Matyszko, kwiecień 2018 r.

Matyszko



ZABYTKOW W WARSZAWIE		A B C D E F G H I J K L M N O P R S T U V W X Y Z Nr	
KARTA EWIDENCYJNA ZABYTKOW		ARCHITEKTURY I BUDOWNICTWA	
1. Obiekt		ZESPOL FOLWARCZNY	
II. Zdjęcia, rzut, przekroj, sylwetka, orientacja		2. Czas powstania poł. XIX w. 1923 r.	
3. Miejscowość		B I E R N A T K I	
4. Adres		Biernatki nr hipoteczny	
5. Przynależność administracyjna		województwo kaliskie gmina Żelazków	
6. Poprzednie nazwy miejscowości			
7. Przynależność administracyjna I VI 1975		województwo łódzkie powiat Kalisz	
8. Właściciel i jego adres		Urząd Gminy w Żelazkowie Główna Spółdzielni w Żelazkowie	
9. Użytkownik i jego adres		J.W. Szkoła Podstawowa w Biernatkach, Kółko Rolnicze.	
10. Rejestr zabytków:		Nr data	



1. Długość
2. Szerokość
3. Wysokość
4. Długość muru
5. Szerokość
6. Wysokość
7. Długość
8. Szerokość
9. Wysokość
10. Długość
11. Szerokość
12. Wysokość
13. Długość
14. Szerokość
15. Wysokość
16. Długość
17. Szerokość
18. Wysokość
19. Długość
20. Szerokość
21. Wysokość
22. Długość
23. Szerokość

GEZ

KARTA ADRESOWA GMINNEJ EWIDENCJI ZABYTKÓW

3. Miejscowość

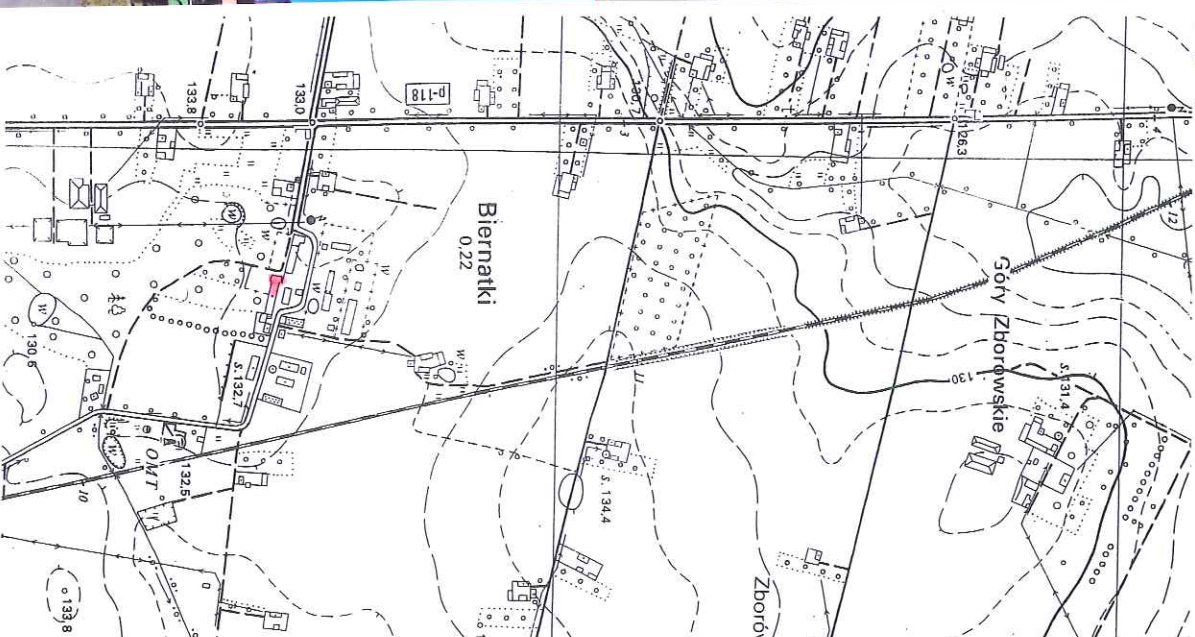
BIERNATKI

2. Czas powstania

1. Nazwa
DWÓR, ob. szkoła i dom
w zespole dworsko-parkowo-folwarcznym

I. 50. XIX w., rozbud. ok. 1923 r., rem. 1994 r.

8. Fotografia z opisem wskazującym orientację albo mapa z zaznaczonym stanowiskiem archeologicznym



4. Adres

Biernatki nr 18
(dz. nr geod. 40)

5. Przynależność administracyjna

województwo wielkopolskie

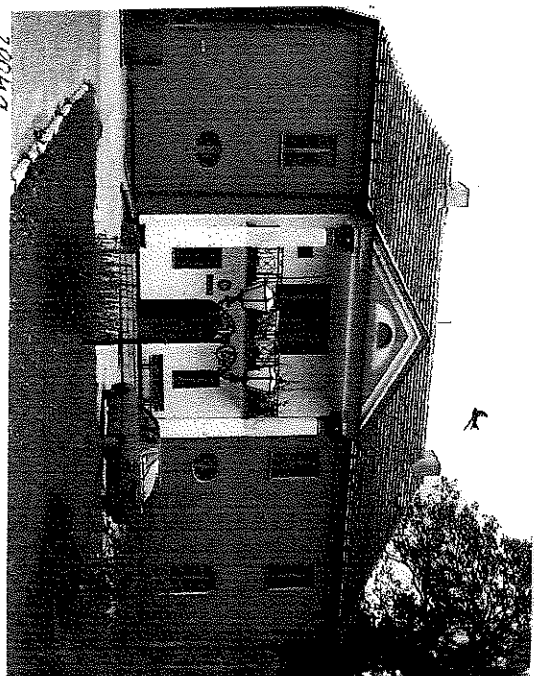
powiat kaliski

gmina Żelazków

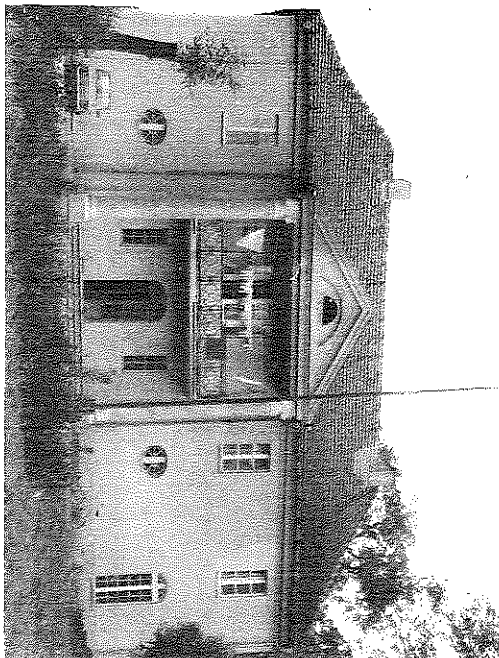
6. Formy ochrony

7. Opracowanie karty (autor, data i podpis)
mgr Stanisław Matyszek, maj 2018 r.

Matyszek



20047



ok. 1984r.

BIERNADKI
gm. Żelazków
woj. kaliszkie

Dwór nr 181
ob. własność G.S. i
miej. inwentaryz.
mur. 4 ów. XIX w.

d. pow. Kalisz, woj. poznańskie

Nr rejestru z dn.

ODZ

BdZ

Karta katalogowa wydawnictw zwartych i ciągłych.
Pu-B-149, zdmi. 004/00001. - Wz. Gm. Z-4 - 571 - 170.000 - Karton 7 kl. - II. 77.

Woj. Kalisz

GEZ

KARTA ADRESOWA GMINNEJ EWIDENCJI ZABYTKÓW

1. Nazwa
DOM ROBOTNIKÓW FOLWARCZNYCH-CZWORAK ob.
dom

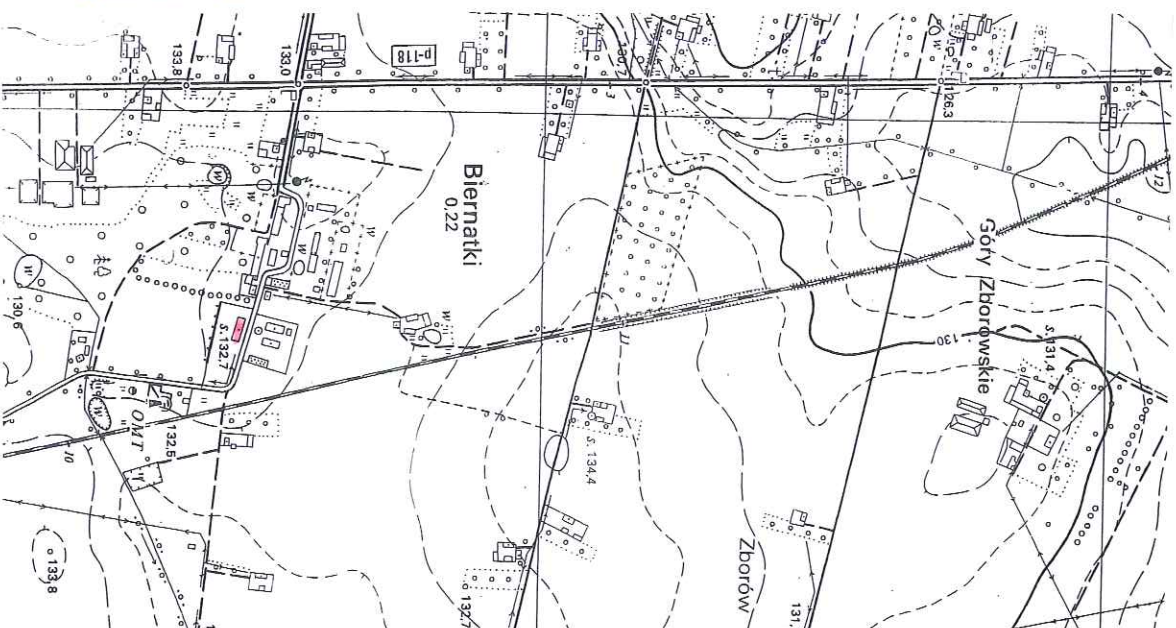
2. Czas powstania
k. XIX w.

w zespole dworsko-parkowo-folwarcznym

3. Miejscowość

BIERNATKI

8. Fotografia z opisem wskazującym orientację albo mapa z zaznaczonym stanowiskiem archeologicznym



4. Adres

Biernatki nr 14
(dz. nr geod. 39/7)

5. Przynależność administracyjna

województwo wielkopolskie

powiat kaliski

gmina Żelazków

6. Formy ochrony

7. Opracowanie karty (autor, data i podpis)
mgr Stanisław Małyszko, kwiecień 2018 r.

Małyszko

[illegible]

KARTA ADRESOWA GMINNEJ EWIDENCJI ZABYTKÓW

GEZ

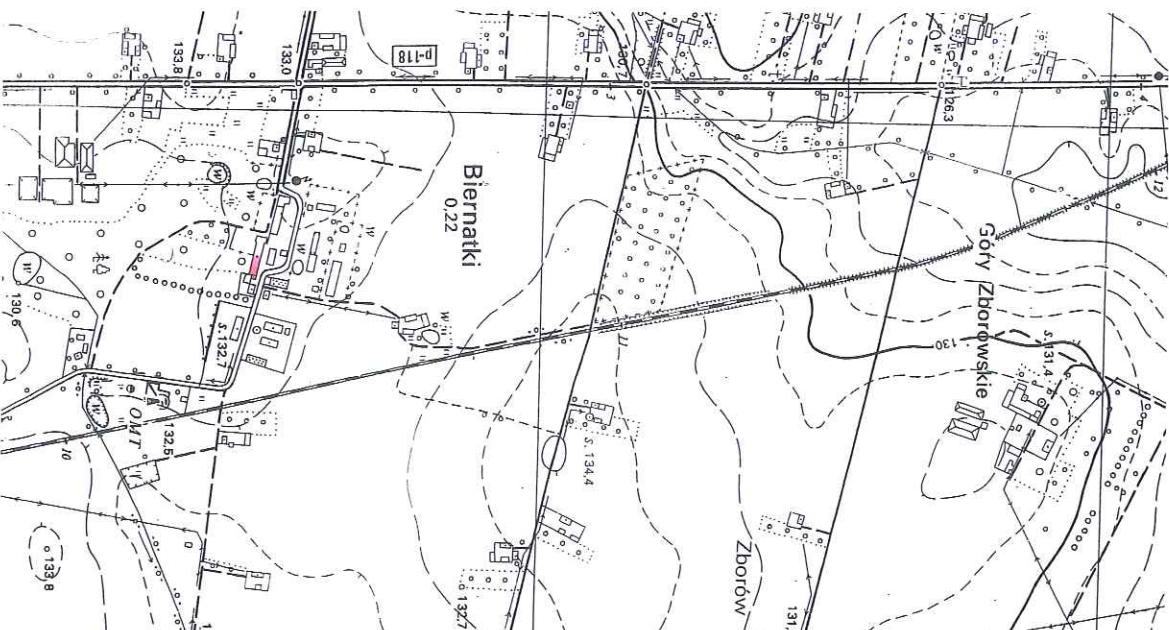
1. Nazwa
KUCHNIA-JADALNIA ob. dom
w zespole dworsko-parkowo-folwarcznym

2. Czas powstania
k. XIX w.

BIERNATKI

3. Miejscowość

8. Fotografia z opisem wskazującym orientację albo mapa z zaznaczonym stanowiskiem archeologicznym



4. Adres

Biernatki nr 17
(dz. nr geod. 39/4)

5. Przynależność administracyjna

województwo wielkopolskie

powiat kaliski

gmina Żelazków

6. Formy ochrony

7. Opracowanie karty (autor, data i podpis)
mgr Stanisław Małyszko, kwiecień 2018 r.

Stanisław Małyszko



Kuchnia i jadalnia dworskie

koniec XIX w.
W.T. 93 Zdobychów 17/4 (17.)
gł. zezakow
woj. kaliskie

gm. Żelazków
woj. kaliskie

d. pow. Kalisz, woj. poznańskie.

Pu-B-113 Karta katalogowa wydawnictw, zwartych i ościżych,
Zar. nr 5000/DW/On.
WZKR.Ł. Z-d 2, zar. 12877, 1 100 000 74X130

